

Acest plan anulează și înlocuiește planul nr. PT.02.04.14.IE.07.006 elaborat la data 01.2013.
This layout plan canceled and replaced layout plan no. PT.02.04.14.IE.07.006 prepared on 01.2013.

Verificator / Expert
Checker / Expert

Cerința / Requirement: **TOR PROIECT**

Semnătura / Signature

Referat / Expertiză
Report / Expertise

856/24.06.2013

European Investment Bank

MINISTERUL TRANSPORTURILOR

BENEFICIAR / BENEFICIARY:

CFR

COMPANIA NAȚIONALĂ DE CĂI FERATE "CFR" SA

PÖYRY

PROIECTANT / DESIGNER:

Aprobat / Approved	Șef de echipă / Team leader	C. Teodorescu	Data / Date	01.2013	Semnătura / Signature	<i>[Signature]</i>
Verificat / Checked	Expert Cheie / Key Expert	D.A. Stănescu		01.2013		<i>[Signature]</i>
Subcontractant / Subcontractor		VIOTOP				
Aprobat / Approved	Adjunct Șef de echipă / Deputy Team leader	A.M. Baicu		01.2013		<i>[Signature]</i>
Proiectat / Designed	Inginer / Engineer	M. Ciocirlian		01.2013		<i>[Signature]</i>

"Reabilitarea liniei c.f. Frontieră - Simeria, parte componentă a coridorului IV Pan - European pentru circulația trenurilor cu viteză maximă de 160 km/h"

"Rehabilitation of the Railway Line Border - Curtici - Simeria, component Part of the IV Pan - European Corridor for the Trains Circulation with maximum speed of 160 km/h"

Section 2 - B: End Y Bărzava - End Y Ilteu

Faza / Phase: PTH+CS / TD+TS

Denumire desen / Drawing name: Prize plan etaj 2 - Hală mentenanță Săvârșin

Săvârșin Maintenance hall - Socket plan for second floor

Scara / Scale: 1:100

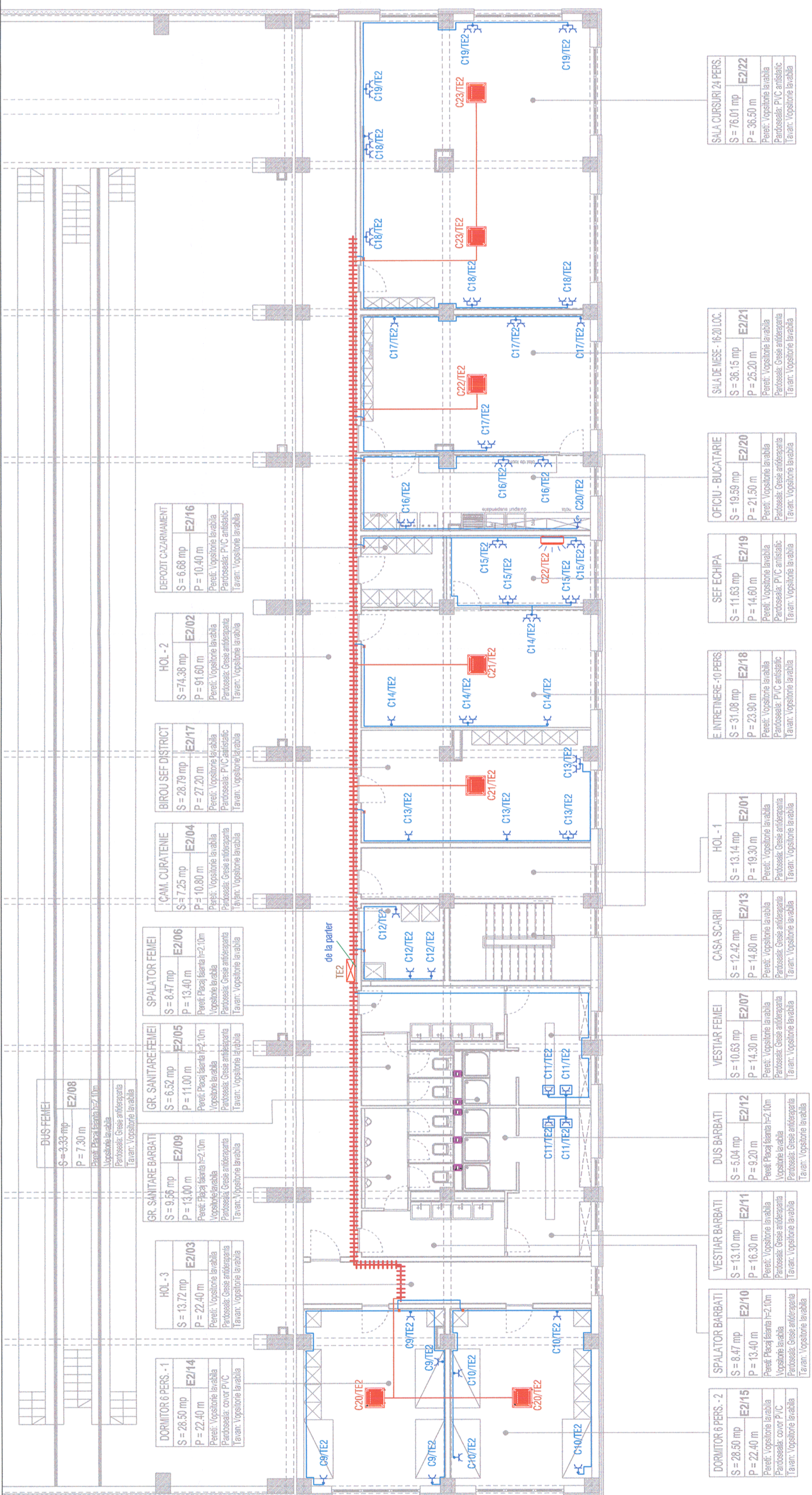
Revizia / Revision: 1/05.2013

Cod desen / Drawing Code: PT.2B.04.14.IE.07.009

Nr / No: 09/27

LEGENDA / LEGEND:

- Priză monofazată simplă 16A/230V c.a., montată îngropat; - Single phase socket 16A/230V a.c. buried;
- Priză monofazată dubla 16A/230V c.a., montată îngropat; - Double socket, single phase 16A/230V a.c. buried;
- Priza electrică monofazată, simplă, 230V/16Ac.a., IP 65 - Single phase socket 230V/16A, IP 65
- Unitate interioară tip caseta de plafon - Interior unit, ceiling mounted
- Unitate interioară de perete - Interior unit, wall mounted
- Circuit prize - Sockets circuit
- Circuit unitati AC - AC units circuit
- Jgheab metalic - Metallic tray



DORMITOR 6 PERS. - 1

S = 28.50 mp E2/14

P = 22.40 m

Pereti: Vopositorie lavabila

Pardoseala: covor PVC

Tavan: Vopositorie lavabila

HOL - 3

S = 13.72 mp E2/03

P = 22.40 m

Pereti: Vopositorie lavabila

Pardoseala: Gesea antiderapanta

Tavan: Vopositorie lavabila

GR. SANITARE BARBATI

S = 9.55 mp E2/09

P = 13.00 m

Pereti: Placaj lemnat h=2.10m

Vopositorie lavabila

Pardoseala: Gesea antiderapanta

Tavan: Vopositorie lavabila

GR. SANITARE FEMEII

S = 6.52 mp E2/05

P = 11.00 m

Pereti: Placaj lemnat h=2.10m

Vopositorie lavabila

Pardoseala: Gesea antiderapanta

Tavan: Vopositorie lavabila

SPALATOR FEMEII

S = 8.47 mp E2/06

P = 13.40 m

Pereti: Placaj lemnat h=2.10m

Vopositorie lavabila

Pardoseala: Gesea antiderapanta

Tavan: Vopositorie lavabila

CAM. CURATENIE

S = 7.25 mp E2/04

P = 10.80 m

Pereti: Vopositorie lavabila

Pardoseala: Gesea antiderapanta

Tavan: Vopositorie lavabila

BIROU SEF DISTRICT

S = 28.79 mp E2/17

P = 27.20 m

Pereti: Vopositorie lavabila

Pardoseala: PVC antistatic

Tavan: Vopositorie lavabila

HOL - 2

S = 74.38 mp E2/02

P = 91.60 m

Pereti: Vopositorie lavabila

Pardoseala: Gesea antiderapanta

Tavan: Vopositorie lavabila

DEPOZIT CAZARMAMENT

S = 6.88 mp E2/16

P = 10.40 m

Pereti: Vopositorie lavabila

Pardoseala: PVC antistatic

Tavan: Vopositorie lavabila

DORMITOR 6 PERS. - 2

S = 28.50 mp E2/15

P = 22.40 m

Pereti: Vopositorie lavabila

Pardoseala: covor PVC

Tavan: Vopositorie lavabila

SPALATOR BARBATI

S = 8.47 mp E2/10

P = 13.40 m

Pereti: Placaj lemnat h=2.10m

Vopositorie lavabila

Pardoseala: Gesea antiderapanta

Tavan: Vopositorie lavabila

VESTIAR BARBATI

S = 13.10 mp E2/11

P = 16.30 m

Pereti: Vopositorie lavabila

Pardoseala: Gesea antiderapanta

Tavan: Vopositorie lavabila

DUS BARBATI

S = 5.04 mp E2/12

P = 9.20 m

Pereti: Placaj lemnat h=2.10m

Vopositorie lavabila

Pardoseala: Gesea antiderapanta

Tavan: Vopositorie lavabila

VESTIAR FEMEII

S = 10.63 mp E2/07

P = 14.30 m

Pereti: Vopositorie lavabila

Pardoseala: Gesea antiderapanta

Tavan: Vopositorie lavabila

CASA SCARII

S = 12.42 mp E2/13

P = 14.80 m

Pereti: Vopositorie lavabila

Pardoseala: Gesea antiderapanta

Tavan: Vopositorie lavabila

HOL - 1

S = 13.14 mp E2/01

P = 19.30 m

Pereti: Vopositorie lavabila

Pardoseala: Gesea antiderapanta

Tavan: Vopositorie lavabila

E. INTRETINERE - 10 PERS.

S = 31.08 mp E2/18

P = 23.90 m

Pereti: Vopositorie lavabila

Pardoseala: PVC antistatic

Tavan: Vopositorie lavabila

SEF ECHIPA

S = 11.63 mp E2/19

P = 14.60 m

Pereti: Vopositorie lavabila

Pardoseala: PVC antistatic

Tavan: Vopositorie lavabila

OFICIU - BUCATARIE

S = 19.59 mp E2/20

P = 21.50 m

Pereti: Vopositorie lavabila

Pardoseala: Gesea antiderapanta

Tavan: Vopositorie lavabila

SALA DE NESE - 1620 LOC.

S = 36.15 mp E2/21

P = 25.20 m

Pereti: Vopositorie lavabila

Pardoseala: Gesea antiderapanta

Tavan: Vopositorie lavabila

SALA CURSURI 24 PERS.

S = 76.01 mp E2/22

P = 36.50 m

Pereti: Vopositorie lavabila

Pardoseala: PVC antistatic

Tavan: Vopositorie lavabila